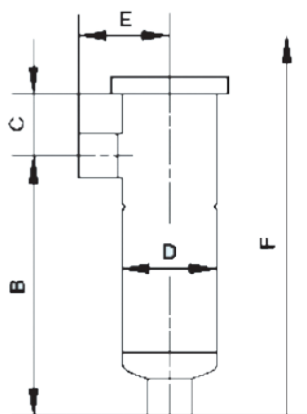


CARATTERISTICHE

- Costruiti in acciaio AISI 304 (Y) o in AISI 316 (X)
- Ingresso laterale e speciale disegno del coperchio
- Facile manutenzione
- Tenuta a 360° del sacco
- Chiusura con collare V-Clamp
- Conformità con la direttiva PED 2014/68/UE Art 4.3



ECOLINE EBF -	0103-AC09-040B	0104-AC09-040B	0101-AC06-050B	0102-AC06-050B	
N° Sacchi	1	1	1	1	
Taglia Sacco	03	04	01	02	
Portata max (m³/h)	6	12	20	40	
Materiale	AISI 316	AISI 316	AISI 316	AISI 316	
Pressione max (bar)	9	9	6	6	
Temperatura max (°C)	120	120	120	120	
Volume (l)	3	4.5	15.5	27	
Peso (kg)	3.5	4.5	7.5	11	
Conn. IN e OUT	1 1/2"	1 1/2"	2"	2"	
Attacchi	BSP	BSP	BSP	BSP	
Sfiato	1/4"	1/4"	1/4"	1/4"	
Dimensioni contenitore (mm)	B	295	454	489	884
	C	60	60	70	70
	D	114	114	195	195
	E	110	110	150	150
	F	609	876	940	1727