

## FILTRI ADSORBITORI RICARICABILI - CRCA

Stadio filtrante: **adsorbente**

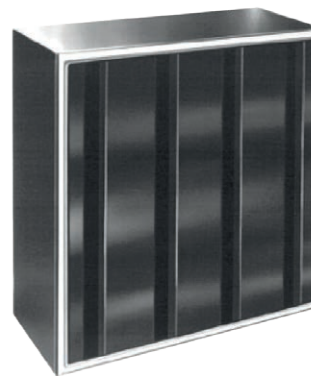
Telaio: **robusto acciaio zincato**

Elemento adsorbente: **carbone attivo in granuli**

Reti di contenimento: **acciaio zincato microstirato**

Guarnizione: **neoprene espanso**

Letto carbone: **spessore 50 mm**



CRCA	DIMENSIONI		Q. NOM	VOL. CARBONE	ΔP Iniziale
	Cod.	mm	m <sup>3</sup> /h	dm <sup>3</sup>	Pa
	9.14	305x610x292	450 - 700	32	200 - 350
	31.14	610x610x292	950 - 1500	65	200 - 350

Composizione codice filtro

CRCA

31.14

VA

Codice  
Dimensioni

Tipo di carbone\*

\*Vedi scheda tecnica Carbone Attivo - CA a pag. 198