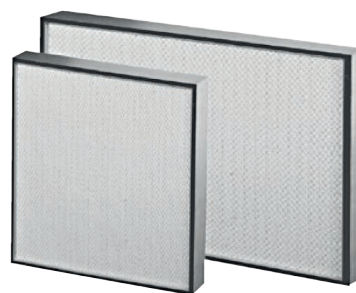


Stadio filtrante: **III**
 Classe di filtrazione EN 1822 : **E - H - U**
 Telaio: **alluminio estruso anodizzato**
 Setto filtrante: **microfibra di vetro**
 Separatori: **filo termosaldato**
 Sigillante: **poliuretano bicomponente**
 Guarnizione: **poliuretano espanso in unico pezzo**
 Schermo di protezione: **alluminio verniciato**
 Esecuzioni speciali: **Versione Atex cat. II 2G/D (IIC)**
per zone 1, 2, 21, 22



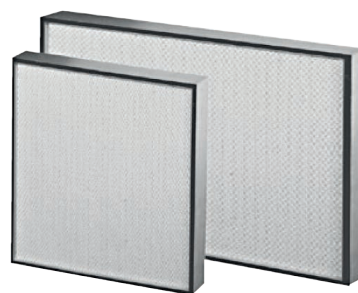
EFFICIENZA : EUROVENT	>95%	>99,99%	>99,999%	>99,9999%
CLASSE DI FILTRAZIONE : EN 1822	E10	H13	H14	U15
Perdita di carico iniziale (velocità = 0,45 m/s)	Pa	70	90	110
Temperatura	80°C			

FAFL	DIMENSIONI		Q. NOM	SUPERFICIE
	Cod.	mm	m³/h	m²
	8.7	305x305x68	150	2,8
	15.7	457x457x68	335	6,3
	16.7	457x610x68	450	8,4
	49.7	515x515x68	430	8,0
	22.7	525x525x68	450	8,2
	9.7	610x305x68	300	5,5
	31.7	610x610x68	600	11,3
	32.7	610x915x68	900	16,9
	33.7	610x1220x68	1200	22,5
	34.7	610x1525x68	1500	28,0
	35.7	610x1830x68	1800	33,6
	36.7	762x305x68	375	6,9
	37.7	762x610x68	750	14,3
	39.7	762x915x68	1125	21,3
	40.7	762x1220x68	1500	28,3
	41.7	915x305x68	450	8,2
	42.7	915x915x68	1350	25,7
	53.7	915x1220x68	1800	34,1

Composizione codice filtro



Stadio filtrante: **III**
 Classe di filtrazione EN 1822 : **E - H - U**
 Telaio: **MDF**
 Setto filtrante: **microfibra di vetro**
 Separatori: **filo termosaldato**
 Sigillante: **poliuretano bicomponente**
 Guarnizione: **poliuretano espanso in unico pezzo**



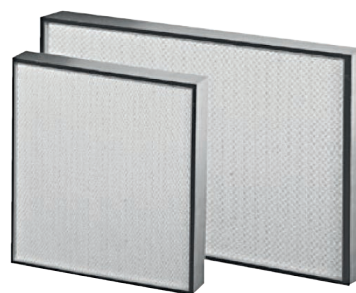
EFFICIENZA : EUROVENT	>95%	>99,99%	>99,999%	>99,9999%
CLASSE DI FILTRAZIONE : EN 1822	E11	H13	H14	U15
Perdita di carico iniziale (velocità = 0,45 m/s)	Pa	70	90	110
Temperatura	80°C			

	DIMENSIONI		Q. NOM	SUPERFICIE
	Cod.	mm	m³/h	m²
FAFL	8.9	305x305x78	150	2,8
	15.9	457x457x78	335	6,3
	16.9	457x610x78	450	8,4
	49.9	515x515x78	430	8,0
	22.9	525x525x78	450	8,2
	9.9	610x305x78	300	5,5
	31.9	610x610x78	600	11,3
	32.9	610x915x78	900	16,9
	33.9	610x1220x78	1200	22,5
	34.9	610x1525x78	1500	28,0
	35.9	610x1830x78	1800	33,6
	36.9	762x305x78	375	6,9
	37.9	762x610x78	750	14,3
	39.9	762x915x78	1125	21,3
	40.9	762x1220x78	1500	28,3
	41.9	915x305x78	450	8,2
	42.9	915x915x78	1350	25,7
	53.9	915x1220x78	1800	34,1

Composizione codice filtro



Stadio filtrante: **III**
 Classe di filtrazione EN 1822 : **E - H - U**
 Telaio: **alluminio estruso anodizzato**
 Setto filtrante: **microfibra di vetro**
 Separatori: **filo termosaldato**
 Sigillante: **poliuretano bicomponente**
 Guarnizione: **poliuretano espanso in unico pezzo**
 Schermo di protezione: **alluminio verniciato**
 Esecuzioni speciali: **Versione Atex cat. II 2G/D (IIC)**
per zone 1, 2, 21, 22



EFFICIENZA : EUROVENT	>95%	>99,99%	>99,999%	>99,9999%
CLASSE DI FILTRAZIONE : EN 1822	E10	H13	H14	U15
Perdita di carico iniziale (velocità = 0,45 m/s)	Pa	250	250	250
Temperatura	80°C			

	DIMENSIONI		Q. NOM	SUPERFICIE
	Cod.	mm	m³/h	m²
FAFL	8.13	305x305x150	270	2,7
	49.13	305x457x150	420	4,1
	9.13	305x610x150	580	5,5
	36.13	305x762x150	730	6,9
	41.13	305x915x150	900	8,2
	16.13	457x457x150	660	6,2
	16.13	457x610x150	900	8,2
	31.13	610x610x150	1200	11,0
	37.13	610x762x150	1500	13,7
	32.13	610x915x150	1800	16,5
	33.13	610x1220x150	2400	22,0
	34.13	610x1525x150	3000	27,5
	35.13	610x1830x150	3600	33,0
	38.13	762x762x150	1900	17,1
	39.13	762x915x150	2250	20,6
	40.13	762x1220x150	3000	27,5
	51.13	762x1525x150	3750	34,4
	52.13	762x1830x150	4500	41,2
	42.13	915x915x150	2700	24,8
	53.13	915x1220x150	3600	33,0
54.13	915x1525x150	4500	41,3	
52.13	915x1830x150	5400	49,5	

