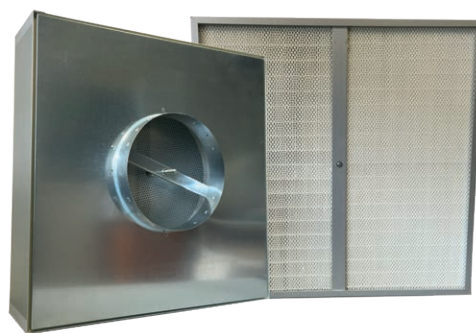
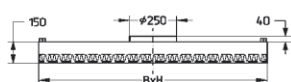


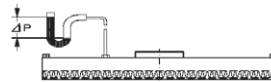
Stadio filtrante: **III**  
 Classe di filtrazione EN 1822 : **E - H - U**  
 Telaio: **alluminio estruso anodizzato**  
 Plenum: **alluminio anodizzato, collare standard Ø 250 mm**  
 Setto filtrante: **microfibra di vetro**  
 Sigillante: **poliuretano bicomponente**  
 Separatori: **filo termosaldato**  
 Schermo di protezione: **lamiera stirata verniciata**



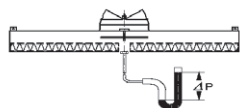
<b>EFFICIENZA : EUROVENT</b>		>85%	>99,99%	>99,999%	>99,9999%
<b>CLASSE DI FILTRAZIONE : EN 1822</b>		E10	H13	H14	U15
Perdita di carico iniziale	Pa	80	110	120	140
Temperatura	80°C				
Umidità relativa	100%				



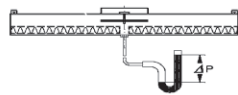
Versione N  
Standard



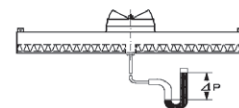
Versione R  
con presa di pressione sul coperchio



Versione U  
con presa di pressione frontale,  
serranda di regolazione ad alette multiple  
e disco equalizzatore



Versione S  
con presa di pressione frontale  
e serranda di regolazione a disco



Versione T  
con presa di pressione frontale  
e serranda di regolazione ad alette multiple

TCBA	DIMENSIONI		Q. NOM	SUPERFICIE
	Cod.	mm	m³/h	m²
	9.13	305x610x150	300	5,5
	31.13	610x610x150	600	11
	47.13	1220x610x150	1200	22
	43.13	915x610x150	900	16
	42.13	915x915x150	1350	25
	7.13	300x600x150	300	5,5
	55.13	600x600x150	600	11
	56.13	905x600x150	900	16
	46.13	1210x600x150	1200	22

Composizione codice filtro

